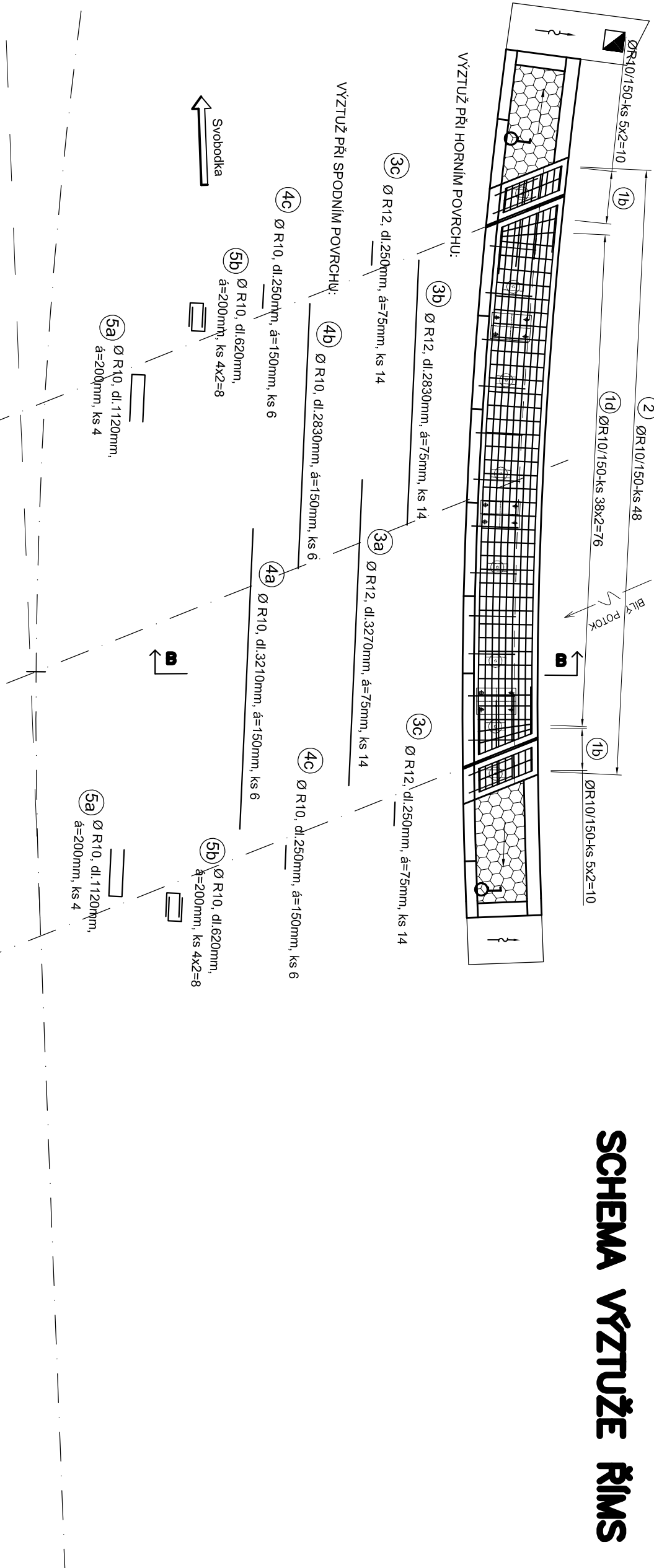
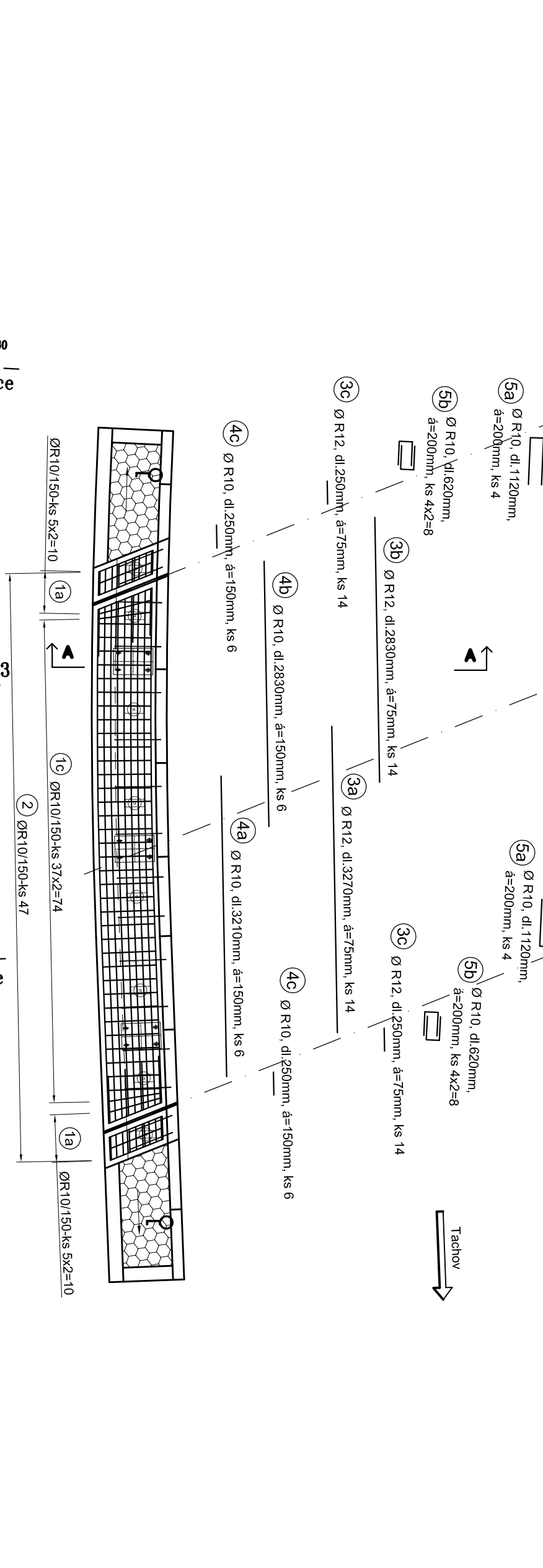


PŮDORYS 1:50



SCHEMA VÝZTUŽE ŘÍMS



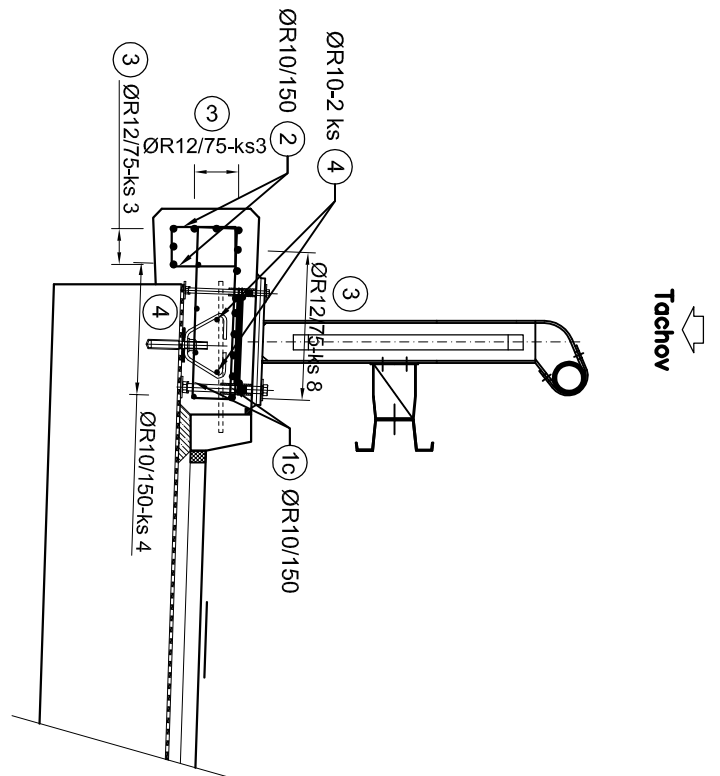
km 0,002<sup>00</sup>  
osa dilatace  
opěra 2

km 0,000<sup>00</sup>  
střed mostu  
ev.č. 199-003

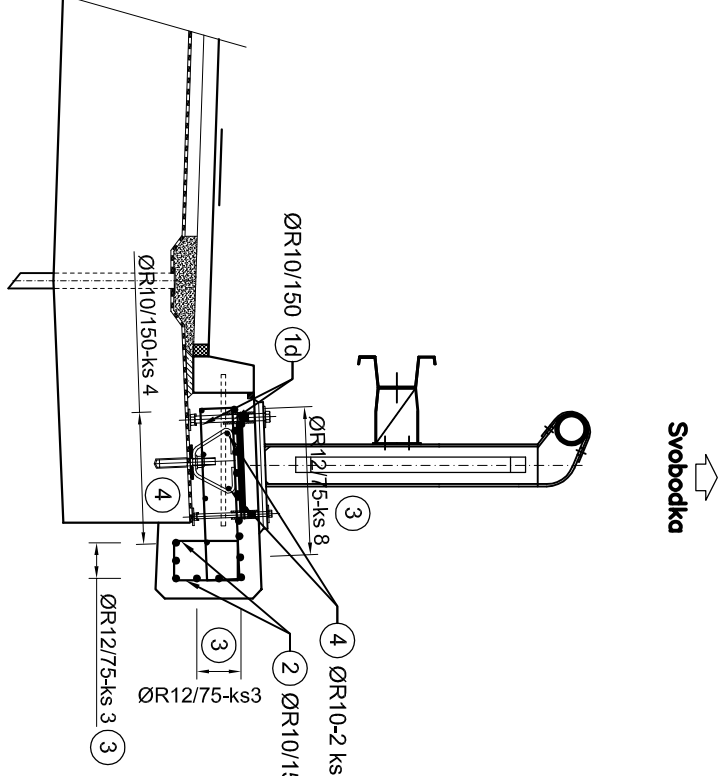
km 17,313  
sil. II/199

km -0,002<sup>00</sup>  
osa dilatace  
opěra 1

ŘEZ A-A 1:25



ŘEZ B-B 1:25



VÝPIS VÝZTUŽE:

TRÁMKOVY:

1a) Ø R10, dl. 1740mm, á=150mm, ks 20

1b) Ø R10, dl. 1680mm, á=150mm, ks 20

1c) Ø R10, dl. 1660mm, á=150mm, ks 74

1d) Ø R10, dl. 1600mm, á=150mm, ks 76

2) Ø R10, dl. 920mm, á=150mm, ks 95

3a) Ø R12, dl. 3270mm, á=75mm, ks 28

3b) Ø R12, dl. 2830mm, á=75mm, ks 28

3c) Ø R12, dl. 250mm, á=75mm, ks 56

4a) Ø R10, dl. 3210mm, á=150mm, ks 12

4b) Ø R10, dl. 2830mm, á=150mm, ks 12

4c) Ø R10, dl. 250mm, á=150mm, ks 24

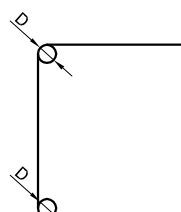
250

UKONČENÍ:

5a) Ø R10, dl. 1120mm, á=200mm, ks 16

5b) Ø R10, dl. 620mm, á=200mm, ks 32

Nejmenší vnitřní průměr zakřivení vložek  
pro žebříkovou výztuž  
D≤20mm=4D  
D>20mm=7D



Beton C30/37 XF4  
Ocel B500B  
Jmenovité krytí výztuže 60 mm  
Minimální krytí výztuže 50 mm

POZN.: ROZMĚRY VÝZTUŽE JSOU UVEDENY NA VNĚJŠÍ  
POVRCH VÝZTUŽE.



VÝŠKOVÝ SYSTÉM BAL T. p.v.

VED. PROJEKTANT	ZODP. PROJEKTANT	VÝKONOVATEL	SPRÁVCE
Ing. Škublová	Ing. Škublová	Hejduk	Ing. Škublová
Koř: Přiznání	Koř: Přiznání	Koř: Přiznání	Koř: Přiznání
Objednatel: Správa a údržba silnic Píseňského kraje, příspěvková organizace	Objednatel: Správa a údržba silnic Píseňského kraje, příspěvková organizace	Objednatel: Správa a údržba silnic Píseňského kraje, příspěvková organizace	Objednatel: Správa a údržba silnic Píseňského kraje, příspěvková organizace
ACCE:	ACCE:	ACCE:	ACCE:
REKONSTRUKCE MOSTU EV. Č. 199-003 SVĚTICE	REKONSTRUKCE MOSTU EV. Č. 199-003 SVĚTICE	REKONSTRUKCE MOSTU EV. Č. 199-003 SVĚTICE	REKONSTRUKCE MOSTU EV. Č. 199-003 SVĚTICE
OBJEKT:	OBJEKT:	OBJEKT:	OBJEKT:
SO 201-Most ev.č. 199-003	SO 201-Most ev.č. 199-003	SO 201-Most ev.č. 199-003	SO 201-Most ev.č. 199-003
OBSAH	OBSAH	OBSAH	OBSAH
SCHEMA VÝZTUŽE ŘÍMS	SCHEMA VÝZTUŽE ŘÍMS	SCHEMA VÝZTUŽE ŘÍMS	SCHEMA VÝZTUŽE ŘÍMS
ČÍS. VÝKRESU	ČÍS. VÝKRESU	ČÍS. VÝKRESU	ČÍS. VÝKRESU
9b	9b	9b	9b